

CATALOGUE

ATELIER SIBON SIGNALÉTIQUE

ATELIER
SIBON
Signalétique



Z.I La Vallière Bât.11
06730 St André de la Roche

atelier.sibon@wanadoo.fr

www.ateliersibon.com

04.93.54.17.00

ENSEMBLE,
FAISONS
BRILLER
VOTRE
IMAGE.

ATELIER
SiBon
Signalétique

PRÉSENTATION DE L'ENTREPRISE

Présentation	P.4-5
Parc machines	P.7

SIGNALÉTIQUE INTÉRIEURE ET EXTÉRIEURE

Plaque de porte	P.10-11
Pictogramme relief braille	P.12
Plaque alu brossé	P.13
Vitrine d'intérieur	P.14
Cadre Clip	P.15-17
Roll up	P.18-19
Photocall	P.20
Stand parapluie	P.21
Kakémono	P.22
Porte affiche	P.23
Caisson lumineux	P.24
Caisson lumineux suspendu	P.25
Enseigne lumineuse	P.26
Enseigne lumineuse suspendue	P.27
Plexiglass	P.28
Fixations	P.29
Wind Flag	P.30
Totem extérieur	P.31
Totem spécifique	P.32
Totem intérieur	P.33
Habillage de façade	P.34
Lettrage relief	P.35
Banque d'accueil	P.36
Panneau de chantier	P.37
Panneau routier	P.38-39

LES MÉDIAS

Différents types de médias	P.42-43
Vitrine en vinyle dépoli	P.44
Véhicule publicitaire	P.45
Bande de sol anti-dérapante	P.46
Bâche	P.47
Microperforé	P.48-49

UN PROJET ? UNE ENVIE ?

Tarification et devis	P.51
Contacts	P.51



UNE ENTREPRISE QUALIFIÉE

L'Atelier Sibon, fondé en 1936 situé à Saint-André-de-la-Roche (06) est une entreprise de signalétique reconnue pour son engagement à offrir des solutions visuelles de qualité exceptionnelle depuis plusieurs générations.

Spécialisée dans la conception et la réalisation de supports visuels variés, l'entreprise s'est forgée une solide réputation dans le domaine.

POLITIQUE ENVIRONNEMENTALE

La certification **IMPRIM'VERT** témoigne de notre engagement en faveur de pratiques environnementales responsables dans le secteur de l'impression et de la signalétique. Nous nous efforçons de réduire notre impact écologique en adoptant des mesures telles que la gestion des déchets, la limitation de la consommation d'énergie, l'utilisation de produits chimiques respectueux de l'environnement et la sensibilisation au sein de notre équipe.





LARGE PORTEFEUILLE CLIENTS

L'Atelier Sibon, spécialiste de la signalétique, sert une clientèle diverse comprenant des entreprises, des institutions publiques et des particuliers. Il propose des solutions sur mesure, telles que des panneaux de direction, des plaques professionnelles et des supports événementiels. Les collectivités locales font appel à ses services pour la signalisation urbaine et l'affichage public. L'entreprise répond aussi aux besoins personnalisés des particuliers, notamment pour les enseignes et la signalisation de boutiques. Fort de 30 ans d'expérience, notamment à l'Aéroport de Nice et pour le Département des Alpes-Maritimes, l'Atelier Sibon est un partenaire de confiance, reconnu pour son expertise, son innovation et la qualité de ses réalisations.

ENGAGEMENT QUALITÉ



L'Atelier Sibon place la qualité au coeur de ses préoccupations. Chaque produit est soumis à des normes rigoureuses et de contrôle qualité pour garantir une durabilité optimale et une performance exceptionnelle. Cette attention particulière à la qualité a contribué à fidéliser une clientèle diversifiée et exigeante.



SAVOIR – FAIRE

Fort de son héritage et de son engagement envers l'excellence, l'Atelier Sibon s'est adapté aux évolutions technologiques tout en préservant un savoir faire artisanal qui fait sa renommée. L'entreprise se distingue par sa capacité à allier tradition et innovation pour offrir des solutions de signalétique à la fois esthétiques et fonctionnelles.



PARC MACHINES

Notre parc machine est équipé de **technologies d'impression numérique** de dernière génération, conçues pour **offrir des performances élevées** tout en **respectant l'environnement**.



Utilisation d'encre UV écologiques



Capacité d'imprimer directement sur une large variété de matériaux rigides et souples (le bois, le verre, le dibond, le PVC, la faïence...)



Technologie de plastification anti-UV - renforce la protection de nos impressions contre les agressions extérieures (soleil, pluie, températures) - préserve l'intensité des couleurs et la netteté des détails visuels.

Garantie une durabilité maximale et un rendu de qualité professionnelle.

Répondre à des demandes variées, d'applications industrielles, commerciales ou artistiques.

Notre approche est tournée vers l'innovation, la qualité et le respect de l'environnement,





SIGNALÉTIQUE INTÉRIEURE ET EXTÉRIEURE

La **signalétique** est un **élément fondamental** dans la **gestion de l'orientation** et de la **sécurité au sein des espaces publics et privés**. Elle permet aux usagers de s'orienter facilement et d'obtenir des informations cruciales, tout en respectant les normes d'accessibilité.

Ce catalogue présente une sélection de solutions de signalétique adaptées à différents besoins : signalisation directionnelle, informative, de sécurité, d'accessibilité, etc.

PLAQUE DE PORTE

La plaque de porte est une solution pratique et esthétique pour identifier les espaces dans les entreprises, hôtels ou bâtiments publics. Elle offre une visibilité claire tout en s'intégrant harmonieusement à votre décoration intérieure.

CARACTÉRISTIQUES

Matériaux :

Aluminium, PVC, plexiglass, laiton

Dimensions :

Formats standard ou personnalisés

Finition :

Mate, brillante, anodisée, gravée ou imprimée

Fixation :

Vis, adhésif ou support magnétique

Personnalisation :

Textes, logos, pictogrammes, options braille et en relief

Avantages :

Design moderne et élégant

Résistant aux rayures et à l'humidité

Facile à installer et à entretenir

Personnalisation complète selon vos besoins

Applications :

Plaques de porte pour bureaux, chambres d'hôtel, salles de réunion, toilettes, etc.

PLAQUES DE PORTE

Profil anodisé + embout gris + fond PVC rigide + protecteur antireflet + ventouse + traverse en U (à partir de 150 mm)



DRAPEAUX MURAUX DOUBLE-FACE

Plaques de porte anodisées assemblées par une platine murale.



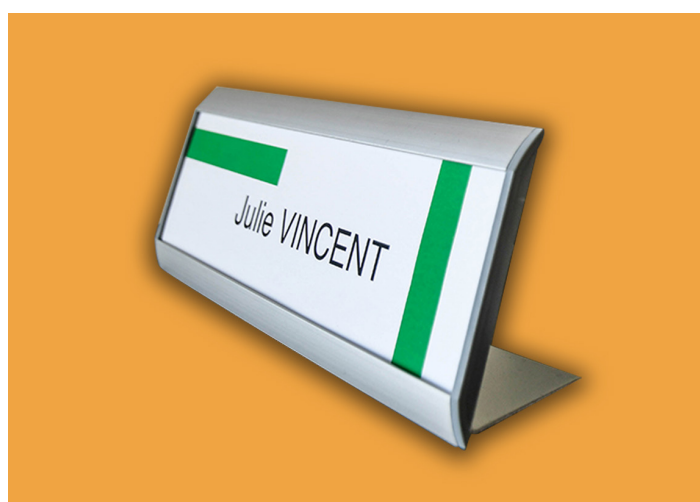
CHEVALETS DE PRÉSENTATION SIMPLE FACE

Plaques de porte anodisées, piètement plexi transparent.



CHEVALETS DE PRÉSENTATION SIMPLE FACE

Plaques de porte anodisées avec piètement alu anodisé



PICTOGRAMME RELIEF BRAILLE

Le pictogramme en relief avec braille est conçu pour assurer l'accessibilité et la lisibilité dans les espaces publics. Idéal pour les établissements recevant du public, il permet de guider et d'informer les personnes malvoyantes ou aveugles.

CARACTÉRISTIQUES

Matériaux :

PVC, aluminium, acrylique ou laiton

Dimensions :

Formats sur mesure ou standards

Relief :

Pictogramme en relief et texte en braille intégré

Finition :

Surface lisse, mate ou satinée, avec contraste élevé pour une meilleure lisibilité

Fixation : Autocollant, vis ou adhésif double-face

Avantages :

Conformité aux normes d'accessibilité (PMR)

Facile à lire en tactile et visuel

Résistant aux intempéries et à l'usure

Personnalisable avec des symboles et textes spécifiques

Applications :

Signalétique dans les bâtiments publics, bureaux, hôpitaux, hôtels, écoles



PLAQUE ALU BROSSÉ

La plaque en aluminium brossé offre un rendu élégant et moderne pour la signalétique intérieure ou extérieure. Son effet mat et sa texture brossée apportent une finition haut de gamme, idéale pour les entreprises, hôtels ou institutions.



CARACTÉRISTIQUES

Matériaux :

Aluminium anodisé ou brossé

Dimensions :

Sur mesure, formats standards disponibles

Finition :

Surface brossée, avec ou sans impression (gravure, sérigraphie)

Épaisseur :

1 à 3 mm (autres épaisseurs sur demande)

Fixation :

Vis apparentes, vis cachées ou adhésif double-face

Avantages :

Design élégant et contemporain
Résistance à la corrosion et aux intempéries
Personnalisable avec logos, textes et pictogrammes
Durabilité et facilité d'entretien

Applications :

Plaques de porte, enseignes, signalétique directionnelle, plaques d'identification

POUSSEZ

TIREZ

VITRINE INTÉRIEURE

La vitrine intérieure est une solution élégante et pratique pour afficher des informations, des promotions ou des messages dans les espaces commerciaux, halls ou bureaux. Conçue pour optimiser la visibilité et attirer l'attention tout en offrant une protection pour vos affiches et documents.

CARACTÉRISTIQUES

Matériaux :

Aluminium, verre, acrylique ou PVC, offrant légèreté et robustesse.

Design :

Structure élégante avec ouverture facile pour une mise à jour rapide des contenus.

Dimensions :

Sur mesure pour s'adapter à votre espace et à vos besoins spécifiques.

Applications :

Affichage d'informations, promotions, signalétique directionnelle ou décorative dans les magasins, bureaux, écoles, hôpitaux, etc.

Avantages :

Protection optimale des documents et affiches contre la poussière et l'usure. Installation simple et flexible, adaptée à tous types d'intérieurs.

Visibilité accrue grâce à son design moderne et sa transparence.



VITRINE AVEC PAROI MÉTALLIQUE

Vitrine avec un profilé en aluminium anodisé d'épaisseur 26mm. Fournie avec une paroi arrière en métal magnétique inscriptible et la face avant est en plexi ainsi que les clés de sécurité. Ils existe différents types de formats (A4, A3, A2, A1)

CADRE-CLIP

Le cadre clic est une solution pratique pour l'affichage de documents ou de visuels, permettant un changement rapide et sans outil. Idéal pour les présentations, affichages commerciaux ou dans les lieux publics.



Profilé 25 mm Profilé 32 mm

CARACTÉRISTIQUES

Matériaux :

Aluminium anodisé, bords arrondis ou droits

Dimensions :

Formats standard (A4, A3, A2, A1, A0) et sur mesure

Système :

Ouverture par clic pour un remplacement facile des affiches
Verre ou PVC : Protection contre la poussière et l'humidité

Fixation :

Mural avec vis ou adhésif

Avantages :

Changement rapide des affiches sans outils
Design moderne et discret
Résistant et durable
Idéal pour un usage intérieur ou en vitrine

Applications :

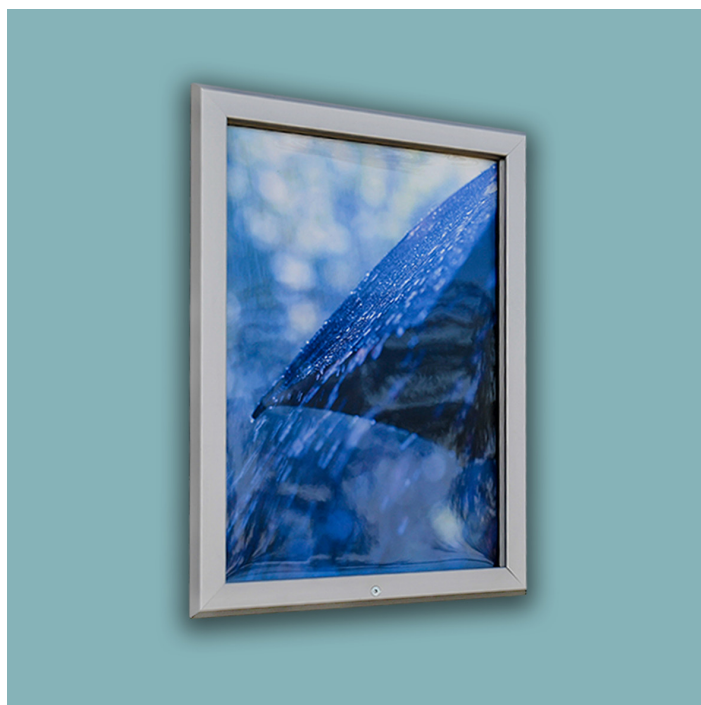
Affichage dans les bureaux, magasins, galeries, hôtels, salons

CADRECLIP DE SÉCURITÉ ÉTANCHE

Usage intérieur et extérieur

Finition sans angles. Cadre complet étanche grâce à son joint PVC pour une utilisation en extérieur. Profilé et sous profilé en aluminium clippant à 45° avec ressorts, permettant l'ouverture du cadre en face avant pour changer facilement le visuel. Cadre muni d'un fond PVC et d'un plexi transparent antireflet d'épaisseur 1 mm, pour une meilleure lisibilité. Cadre muni également d'une vis de sécurité permettant de verrouiller le profilé à l'aide d'une clé allen de 3mm, empêchant l'ouverture du cadre.

L'affiche n'est pas recouverte par le profilé en position fermée



Joint d'étanchéité



Verrou de sécurité

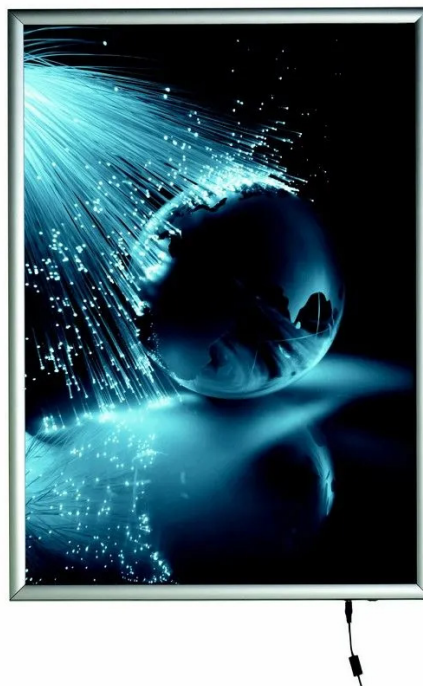
CADRECLIP LUMINEUX SUSPENDU DOUBLE-FACE

Le cadre idéal pour l'affichage de jour comme de nuit dans les agences immobilières, les banques, les salons de coiffure, les vitrines de magasins... Cadre suspendu lumineux double-face (épaisseur 27,5 mm) muni de 2 câbles de suspension acier et du système Cadreclip (profilés alu anodisé larg. 25 mm), permettant un changement rapide de votre visuel. Bouton marche / arrêt + transfo basse tension (220 V).



CADRECLIP LUMINEUX MURAL

Le cadre idéal pour l'affichage de jour comme de nuit dans les agences immobilières, les banques, salons de coiffure, vitrines de magasins... Cadre mural lumineux «EXTRA FIN » (19 mm), associant la technologie des leds et un fond acrylique spécialement élaboré pour rendre la diffusion de la lumière homogène. Toujours avec le système Cadreclip (profilés alu anodisé larg. 30 mm) permettant une ouverture facile du cadre et un changement rapide de votre visuel. Le cadre est muni d'un bouton marche /arrêt et d'un transfo basse tension (220 V).

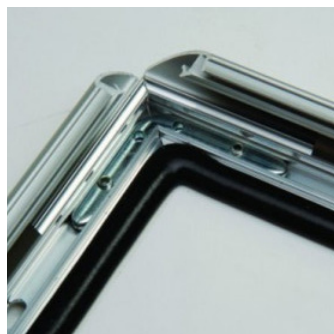


LES FIXATIONS



Crochets de suspension

Angle Alu



Fixation plafond



Equerres de fixation



ROLL-UP

Le roll-up est une solution de signalétique portable et pratique, parfaite pour les salons, événements ou points de vente. Il se déploie facilement et offre un affichage visuel impactant.

CARACTÉRISTIQUES

Structure :

Aluminium léger et robuste

Dimensions :

85x200 cm (standard), autres tailles sur demande

Impression :

Haute définition, recto/verso, avec finition anti-UV

Montage :

Déploiement rapide avec système enrouleur, sans outils

Accessoires : Sac de transport inclus, pieds stabilisateurs intégrés

Avantages :

Montage et démontage rapides

Léger, compact et facile à transporter

Idéal pour une visibilité accrue dans des espaces réduits

Réutilisable et durable

Applications :

Salons, expositions, événements, points de vente



ROLL UP ECO

Enrouleur en aluminium au format standard spécial pour les événements de courte durée, housse de transport fournie pour protéger votre produit. Face simple. Rail clippant en haut et amorce adhésive en bas avec 2 pieds.
Économique mais de qualité !



ROLL UP DOUBLE FACE GEMINI

Enrouleur double faces en aluminium de largeur 850mm, vendu avec sa housse de transport. Rail clippant en haut et amorce adhésive en bas. Ce modèle ne possède pas de pied au vu de la stabilité apportée par sa base

Le photocal est une toile ou structure décorative utilisée pour créer un fond personnalisé lors d'événements, salons ou conférences. Il permet de renforcer la visibilité de votre marque tout en offrant un espace photo attractif.

CARACTÉRISTIQUES

Matériaux :

Tissu polyester, PVC, toile tendue

Dimensions :

Sur mesure, avec options standard (3x2 m, 4x3 m)

Impression :

Haute définition, recto/verso, avec finition anti-UV

Structure :

Aluminium, acier léger ou cadre télescopique (montage facile)

Accessoires : Sac de transport, fixation sur pieds ou système de tension

Avantages :

Montage rapide et facile

Visuel personnalisé avec logos, slogans, et motifs

Léger, portable et réutilisable

Idéal pour renforcer la visibilité lors d'événements

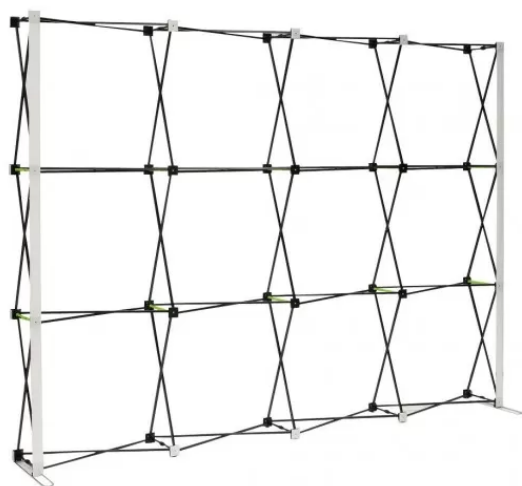
Applications :

Salons, conférences, événements promotionnels, photos de groupe, lancements de produits



STAND PARAPLUIE

Le stand parapluie est une solution de communication portable et facile à déployer, idéale pour les salons, foires ou événements. Il offre une visibilité optimale avec un montage rapide et un transport facile.



Structure pliable,
facile à transporter



CARACTÉRISTIQUES

Structure :

Aluminium léger avec système de pliage parapluie

Dimensions :

Plusieurs formats disponibles (3x3 m, 4x3 m, 5x3 m)

Impression :

Haute définition, impression recto/verso, finition anti-UV

Montage :

Système de pliage rapide, sans outils

Accessoires :

Sac de transport, pieds stabilisateurs

Avantages :

Installation rapide et sans outil
Léger, facile à transporter et à stocker
Visibilité maximale avec surface d'impression étendue
Solution idéale pour les événements itinérants

Applications :

Salons, expositions, conférences, événements d'entreprise

Le kakémono est une solution de signalétique suspendue, idéale pour la communication visuelle dans les salons, événements ou espaces publics. Facile à installer, il offre une visibilité maximale avec un design flexible et modulable, suspendu ou drapeaux.

CARACTÉRISTIQUES :

Matériaux :

Toile polyester, PVC, ou tissu microperforé

Dimensions :

Personnalisables (hauteur, largeur)

Impression : Haute définition, impression recto-verso possible

Structure :

Aluminium, acier, ou supports en métal léger

Fixation :

Suspension par câbles, tiges ou système roll-up intégré

Avantages :

Facile à installer et à transporter

Léger, durable et résistant aux UV

Design personnalisable avec des visuels attractifs

Adapté pour un usage intérieur et extérieur

Applications :

Expositions, salons, foires, événements, halls d'entrée, espaces commerciaux



PORTE AFFICHE

Le porte-affiche signalétique est une solution pratique et élégante pour exposer des informations, des promotions ou des messages dans divers environnements. Idéal pour les commerces, bureaux ou espaces publics, il permet une mise à jour rapide et une présentation soignée.



CARACTÉRISTIQUES

Matériaux :

Aluminium, acrylique, PVC, ou métal, offrant robustesse et légèreté.

Design :

Ouverture facile pour insérer et changer les affiches sans outil, finition transparente pour une visibilité optimale.

Dimensions :

Formats standard ou sur mesure pour s'adapter à vos besoins spécifiques.

Applications :

Affichage de publicités, informations directionnelles, événements, promotions dans les magasins, halls d'accueil, restaurants, etc.

Avantages :

Praticité avec un changement d'affiches rapide et simple.
Protection contre la poussière et les dommages grâce à la couverture transparente.
Esthétique moderne pour une présentation professionnelle et soignée.

CAISSENS LUMINEUX

Les caissons lumineux sont des solutions efficaces pour une signalétique visible en continu, de jour comme de nuit. Idéals pour les commerces, restaurants, ou événements, ils offrent une excellente visibilité et un impact visuel fort.

CARACTÉRISTIQUES :

Technologie :

Éclairage LED, néon ou fluorescents

Matériaux :

Aluminium, acier, plexiglass, PVC

Dimensions :

Personnalisables selon les besoins

Finition :

Mat, brillant, anodisé, ou peint

Option d'éclairage : Rétroéclairé ou frontal
pour un rendu lumineux homogène

Avantages :

Consommation énergétique réduite (LED)

Haute visibilité et clarté des informations

Résistance aux intempéries pour usage
extérieur

Facilité d'installation et de maintenance

Applications :

Enseignes commerciales, panneaux directionnels, signalétique événementielle, vitrines



CAISSON LUMINEUX SUSPENDU

Les caissons lumineux suspendus offrent une visibilité optimale tout en apportant une touche esthétique moderne à vos espaces. Idéals pour la signalisation intérieure dans les commerces, bureaux ou salons, ils assurent une communication claire et percutante, même dans des environnements à faible luminosité.



CARACTÉRISTIQUES :

Matériaux :

Structure en aluminium, face en acrylique ou toile tendue.

Éclairage :

LED haute luminosité, blanc chaud ou froid, pour une diffusion homogène de la lumière.

Suspension :

Câbles inox ajustables pour installation facile et flexible.

Personnalisation :

Impression sur toile ou acrylique pour logos, textes et visuels.

Applications :

Signalétique directionnelle, publicitaire, ou informative dans les halls, magasins, bureaux ou salons.

Avantages :

Haute visibilité avec un éclairage uniforme. Design moderne et élégant, adaptable à tous les types d'intérieur.

Installation facile et flexible avec suspension réglable.



ENSEIGNE LUMINEUSE

Les enseignes lumineuses offrent une visibilité optimale de jour comme de nuit, idéales pour attirer l'attention et guider les visiteurs. Parfaites pour les commerces, bureaux, hôtels et événements.

CARACTÉRISTIQUES

Technologie :

LED, néon ou éclairage rétroéclairé

Matériaux : Acier, aluminium, plexiglass, PVC

Dimensions : Personnalisables en fonction des besoins

Finitions :

Mat, brillant, anodisé ou peint

Options : Monochrome ou multicolore, avec ou sans effet dynamique (clignotant, animation)

Avantages :

Haute visibilité 24h/24

Faible consommation énergétique (LED)

Résistant aux intempéries et aux UV

Design sur mesure et personnalisation graphique

Applications :

Signalétique extérieure (enseignes de magasin, totems) et intérieure (plafonniers, panneaux directionnels)



ENSEIGNE DRAPEAU

Les enseignes drapeaux offrent une visibilité optimale, de jour comme de nuit. Idéales pour les magasins, restaurants, ou événements, elles attirent l'attention tout en renforçant l'image de marque.



CARACTÉRISTIQUES :

Technologie :

LED, néon ou rétroéclairage

Matériaux :

Aluminium, acier, plexiglass

Dimensions :

Personnalisables selon les besoins

Fixation :

Suspension par câbles ou chaînes, montage mural possible

Impression :

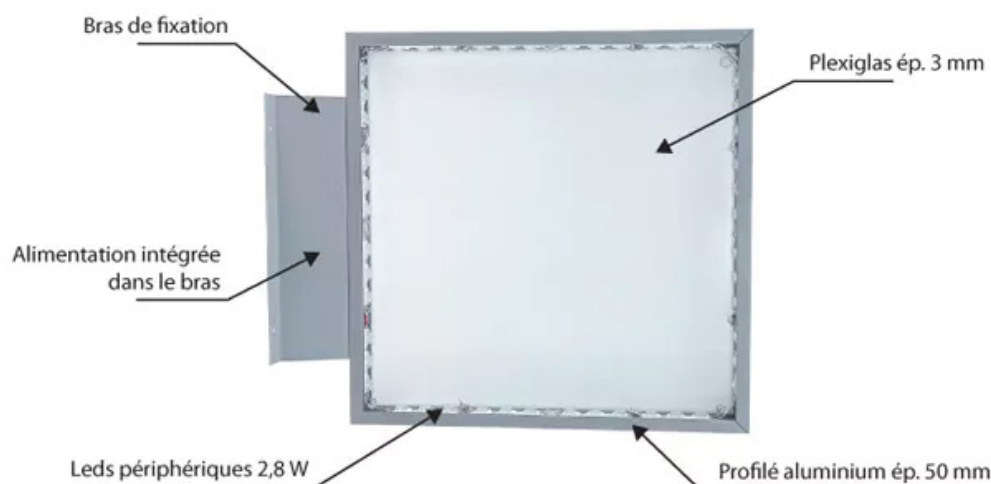
Personnalisée avec logo, texte ou visuel
Alimentation : 220V ou batterie rechargeable

Avantages :

Faible consommation d'énergie (LED)
Résistant aux intempéries pour une utilisation intérieure ou extérieure
Facilité d'installation et de maintenance
Design moderne et personnalisable

Applications :

Magasins, restaurants, hôtels, bureaux, événements



PLEXIGLASS

Les panneaux en plexiglass sont une solution élégante et durable pour la signalétique intérieure et extérieure. Offrant une excellente transparence et une résistance accrue, ils sont idéaux pour les environnements commerciaux, professionnels et publics.

CARACTÉRISTIQUES

Épaisseur :

De 3 mm à 8 mm (sur demande jusqu'à 20 mm)

Dimensions :

Formats standard (A3, A4, A5) ou sur mesure

Finition :

Surface brillante ou satinée, bords polis ou satinés

Impression :

Impression UV haute définition, sérigraphie, ou adhésif

Avantages :

Résistance aux chocs, aux UV et aux intempéries

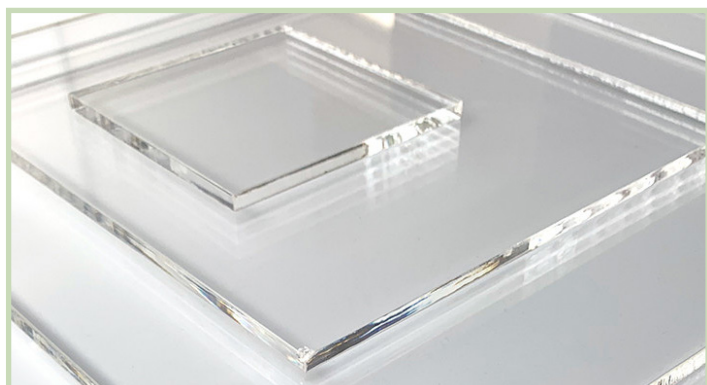
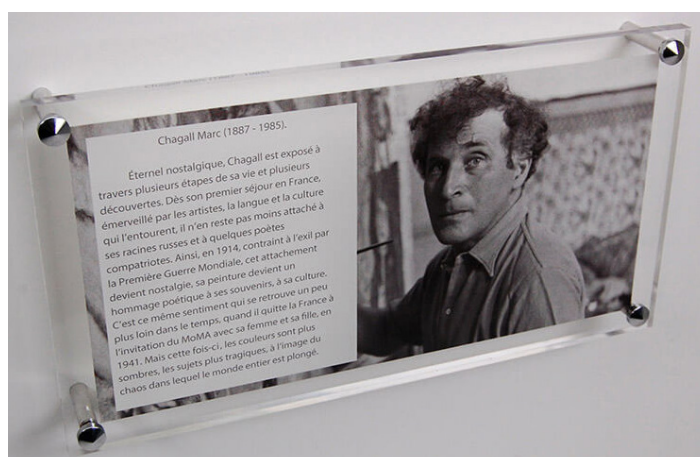
Facilité d'entretien et de nettoyage

Personnalisable en termes de couleurs, formes et impressions

Option rétroéclairée pour une visibilité optimale

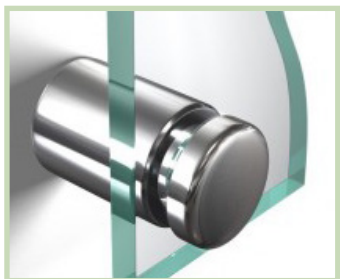
Applications :

Signalétique directionnelle, plaques de porte, enseignes, panneaux d'affichage pour commerces, bureaux et événements



FIXATIONS

Accessoires essentiels pour la fixation esthétique des panneaux de signalétique, les entretoises et cache-vis assurent une installation propre en masquant les vis et fixations visibles.



CARACTÉRISTIQUES :

Matériaux :

Aluminium, acier inoxydable, plastique

Dimensions :

Entretoises de 10 à 30 mm de diamètre, longueurs de 10 à 50 mm ; cache-vis de 15 à 25 mm de diamètre

Finition :

Brillant, satiné, chromé, anodisé, disponible en plusieurs couleurs

Fixation :

Vis invisibles pour les entretoises, clips ou vis pour cache-vis

Avantages :

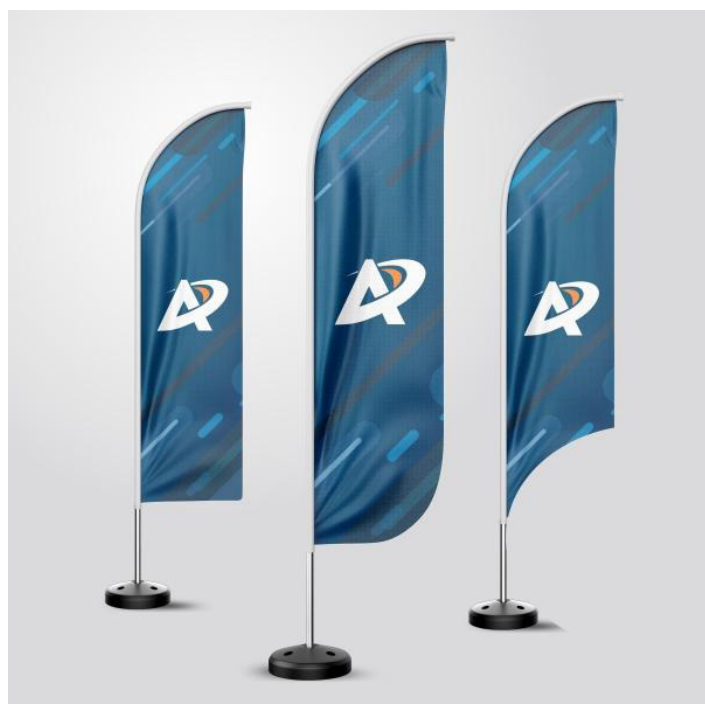
Discrétion et finition soignée
Résistant aux intempéries et aux UV
Installation rapide et facile

Applications :

Signalétique intérieure et extérieure, plaques de porte, panneaux directionnels

WIND FLAG

Le Wind Flag est une solution dynamique et visible pour la signalétique extérieure. Idéal pour attirer l'attention lors de salons, événements ou dans des zones de passage, il se déploie facilement et résiste aux conditions venteuses.



Différents types de formes

CARACTÉRISTIQUES

Matériaux :

Tissu polyester résistant aux UV et aux intempéries

Dimensions :

Plusieurs tailles disponibles (S, M, L)

Structure :

Mât en fibre de verre ou aluminium léger
Fixation : Socle en métal, plastique ou avec pied à remplir (eau ou sable)

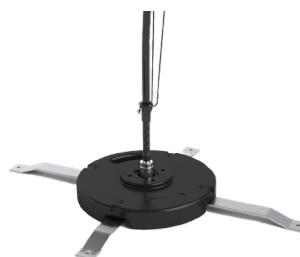
Impression : Haute définition, recto/verso

Avantages :

Résistant au vent et aux conditions extérieures
Facile à installer et à transporter
Visibilité élevée, même à distance
Personnalisable en fonction des besoins

Applications :

Événements extérieurs, salons, publicités de rue, points de vente



Différents types de socles

TOTEM EXTÉRIEUR

Le totem extérieur signalétique est une solution robuste et visible, idéale pour guider les visiteurs, promouvoir une enseigne ou indiquer des directions en extérieur. Conçu pour résister aux intempéries, il offre une signalisation claire et efficace dans tous types d'environnements extérieurs.



CARACTÉRISTIQUES

Matériaux :

Acier, aluminium, inox ou matériaux composites résistants aux conditions climatiques.

Finition :

Peinture anticorrosion, anodisation ou revêtement résistant aux UV et aux intempéries.

Personnalisation :

Dimensions, logos, textes et couleurs sur mesure pour s'adapter à l'identité de votre marque.

Applications :

Signalisation de direction, information d'entreprise, accès aux sites, parkings, campus, centres commerciaux.

Avantages :

Haute résistance aux conditions extérieures (pluie, vent, UV).

Visibilité optimale grâce à un design moderne et un éclairage LED en option. Installation flexible sur pied ou fixation au sol, adaptable à tous types d'espaces extérieurs.

TOTEM SPÉCIFIQUE

Les totems spécifiques sont des solutions modernes et personnalisables pour l'orientation et l'information dans divers espaces publics et professionnels. Conçus sur mesure, ils permettent une signalisation claire et efficace tout en offrant un design esthétique adapté à chaque environnement.



CARACTÉRISTIQUES

Personnalisation :

Dimensions, matériaux (aluminium, acier, acrylique, bois), graphismes sur mesure.
Design fonctionnel : Affichage statique ou numérique, intégration de porte-documents, QR codes, etc.

Visibilité :

Graphismes clairs et lisibles, avec option d'éclairage LED pour une meilleure visibilité.
Applications : Signalétique directionnelle, informations de sécurité, événements, halls d'accueil, centres commerciaux, etc.

Avantages :

Polyvalent et adaptable à tout type d'environnement.
Robuste et durable pour une utilisation intérieure ou extérieure.
Facile à installer et à entretenir, offrant un impact visuel optimal.



TOTEM INTÉRIEUR

Le totem intérieur est une solution élégante et fonctionnelle pour l'orientation et l'information dans les espaces intérieurs. Idéal pour les bureaux, halls d'accueil, commerces ou salons, il offre une visibilité optimale tout en s'intégrant harmonieusement à l'environnement.



Totems triangulaires



Totem galbé



Totem box

CARACTÉRISTIQUES

Personnalisation :

Dimensions, matériaux (aluminium, acier, acrylique, bois), design et graphismes sur mesure.

Fonctionnalité :

Affichage directionnel, informations de sécurité, publicité ou présentation de messages.

Design :

Structure stable, option d'éclairage LED intégré pour une meilleure visibilité.
Applications : Signalétique directionnelle, informations dans les espaces publics, accueil, événements, etc.

Avantages :

Moderne et esthétique, s'adapte à tout type d'intérieur.
Durabilité et robustesse pour un usage intensif.
Installation facile et entretien simplifié.

HABILLAGE DE FAÇADE

L'habillage de façade permet de personnaliser et valoriser l'apparence extérieure d'un bâtiment tout en assurant une communication visuelle efficace. Conçu sur mesure, il s'adapte aux dimensions et à l'esthétique de votre façade, tout en renforçant l'impact visuel de votre enseigne ou signalétique.

CARACTÉRISTIQUES

Matériaux :

Aluminium, acier, panneaux composites, PVC, adaptés aux conditions extérieures.

Finition :

Peinte, anodisée ou brute, avec différentes textures (mate, brillante, satinée).

Personnalisation :

Découpe laser, impression numérique ou sérigraphie pour logos, messages ou visuels.

Applications :

Enseignes, signalétique directionnelle, affichage publicitaire ou décoratif pour façades commerciales et institutionnelles.

Avantages :

Esthétique et visibilité maximisées pour renforcer l'identité visuelle.

Durabilité face aux conditions climatiques extérieures.

Installation simple et entretien minimal grâce aux matériaux résistants et faciles à nettoyer.



LETTAGE RELIEF

Le lettrage en relief offre une solution élégante et durable pour la communication visuelle, idéale pour mettre en valeur les logos, enseignes et informations dans les espaces publics et commerciaux. Grâce à son design en trois dimensions, il assure une meilleure lisibilité et un impact visuel fort.



CARACTÉRISTIQUES

Matériaux :

Acrylique, aluminium, inox, PVC ou autres matériaux durables.

Finition :

Disponible en plusieurs finitions (mat, brillant, métallisé, peint).

Personnalisation :

Formes, tailles et couleurs sur mesure pour s'adapter à l'espace et à l'identité visuelle.

Applications :

Enseignes extérieures, plaques de portes, signalétique directionnelle, logos d'entreprise.

Avantages :

Visibilité maximale avec un effet en relief unique.

Durabilité et résistance aux conditions extérieures.

Design moderne et esthétique, adapté à tous types d'environnements.



BANQUE D'ACCUEIL

La banque d'accueil est un élément clé de la signalétique intérieure, offrant à la fois un espace fonctionnel et une visibilité de votre image de marque. Idéale pour les halls d'entrée, bureaux ou points d'accueil.



CARACTÉRISTIQUES

Matériaux :

Bois, MDF, métal, verre, plexiglass

Dimensions :

Sur mesure, avec options modulables (hauteur, largeur, profondeur)

Personnalisation :

Décoration avec logo, impression digitale, vinyle adhésif ou rétroéclairage

Finition :

Bois naturel, laqué, anodisé, métallisé, ou toute finition personnalisée

Accessoires :

Compartiments de rangement, éclairage LED intégré, comptoir ou tablette

Avantages :

Design moderne et ergonomique
Facilité d'entretien et d'intégration dans différents types d'espaces
Résistance aux usages intensifs
Personnalisation selon l'image de marque

Applications :

Réception d'entreprise, espaces d'accueil clients, hôtels, salles de conférences

PANNEAUX DE CHANTIER

Le panneau de chantier signalétique est conçu pour assurer la sécurité, l'information et la réglementation sur les sites de construction. Visible et robuste, il informe clairement sur les zones de danger, les accès restreints et les consignes de sécurité.



CARACTÉRISTIQUES

Matériaux :

Aluminium, PVC, ou matières composites résistantes aux intempéries.

Finition :

Rétro-réfléchissant pour une visibilité accrue, même en faible luminosité.

Personnalisation : Textes, logos et pictogrammes sur mesure selon les besoins spécifiques du chantier.

Applications :

Sécurité sur les chantiers de construction, zones de travaux publics, panneaux informatifs et réglementaires.

Avantages :

Haute visibilité pour une sécurité optimale sur site.

Durabilité face aux conditions extérieures difficiles.

Conforme aux normes de signalisation et sécurité des chantiers.

PANNEAU ROUTIER

Les panneaux routiers assurent la sécurité et la bonne circulation des usagers en fournissant des informations claires et visibles. Conformés aux normes de sécurité, ils sont idéaux pour la signalisation directionnelle, la régulation du trafic et la prévention des dangers.

CARACTÉRISTIQUES

Matériaux :

Aluminium, acier galvanisé, PVC, ou matériaux résistants aux intempéries.

Finition :

Rétro-réfléchissants pour une visibilité optimale de jour comme de nuit.

Types :

Directionnels, de restriction (vitesse, stationnement), d'avertissement, informatifs.

Applications :

Routes, autoroutes, zones urbaines, parkings, chantiers.

Avantages :

Haute visibilité grâce à des matériaux réfléchissants.

Durabilité face aux intempéries et à la pollution.

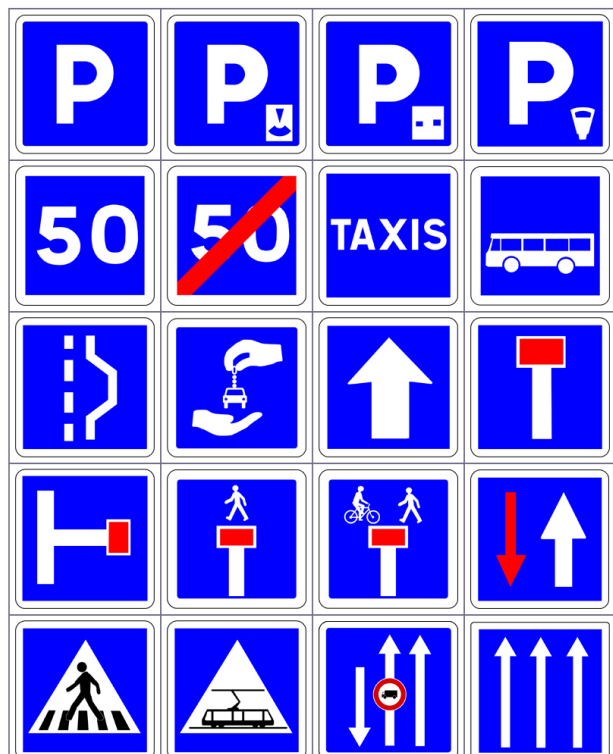
Conformité aux normes nationales et internationales de signalisation routière.



QUELQUES EXEMPLES

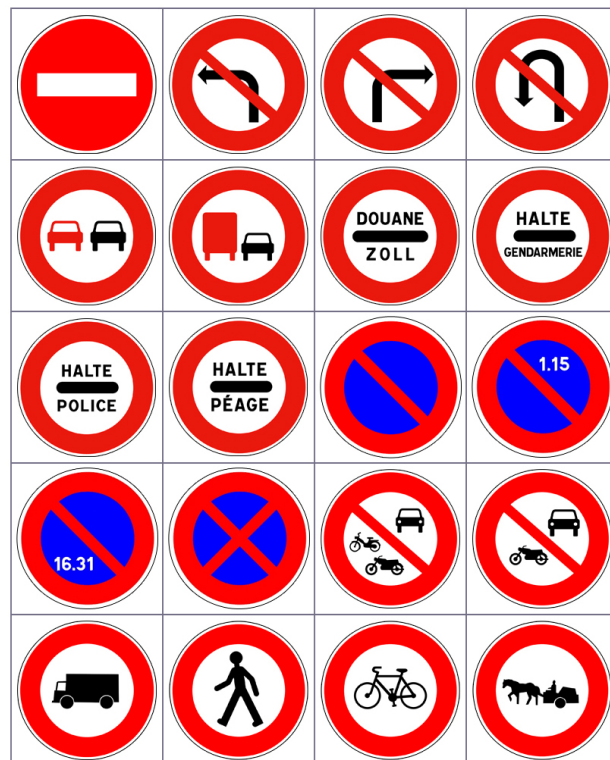
PANNEAUX D'INDICATION

Voici la liste de tous les panneaux de signalisation routière française de type panneaux d'indication, ainsi que les panneaux de fin d'indication.



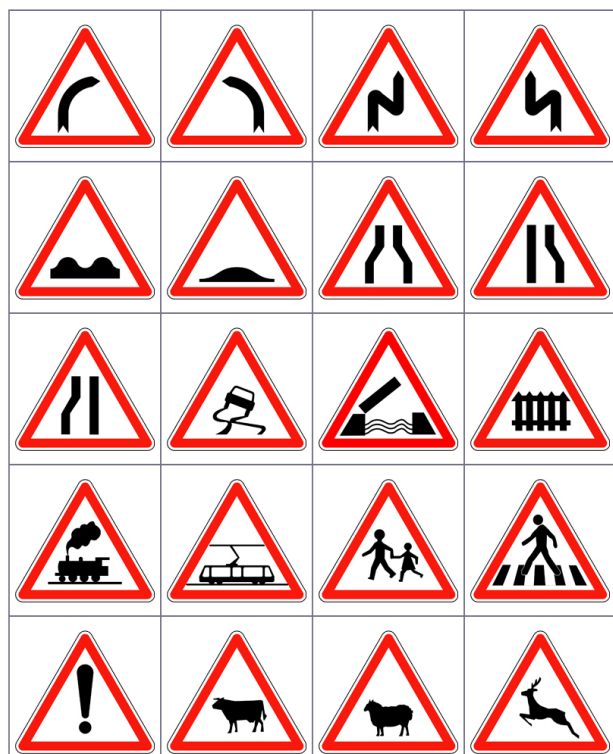
PANNEAUX D'INTERDICTION

Voici la liste de tous les panneaux de signalisation routière française de type interdiction. À la fin de la liste, vous trouverez également tous les panneaux de fin d'interdiction.



PANNEAUX DE DANGER

Voici la liste de tous les panneaux de signalisation routière française de type panneaux de danger.



PANNEAUX DE SERVICES

Voici la liste de tous les panneaux de signalisation routière française de type panneaux de services.







LES MÉDIAS



Matériau : Film vinyle monomère, souple et léger.

Impression : Haute qualité numérique, résistante aux UV pour une durée modérée.

Adhésif : Forte adhésion sur surfaces lisses et propres.

Durabilité : Idéal pour une utilisation intérieure ou temporaire, jusqu'à 3-5 ans.

Applications : Signalétique, décorations de vitrines, autocollants, et véhicules à usage court.

Installation : Facile à poser, adaptée aux surfaces planes et simples.

Flexibilité : Convient pour les applications de petite à moyenne durée.

MONOMÈRE

Matériau : Film vinyle polymère, flexible et durable.

Impression : Haute qualité numérique, résistante aux UV et aux intempéries.

Adhésif : Fort pouvoir adhésif, conçu pour des applications à long terme.

Durabilité : Résistant aux conditions extérieures (pluie, chaleur, rayons UV).

Applications : Idéal pour la signalétique extérieure, enseignes, véhicules, fenêtres, et surfaces lisses.

Flexibilité : Convient aux courbes et aux surfaces irrégulières.

Facilité d'application : Installation simple et propre, avec un rendu lisse et sans bulles.

POLYMÈRE

Matériau : PVC ou polyester enduit, résistant et flexible.

Impression : Haute qualité numérique, résistante aux UV et aux intempéries.

Durabilité : Conçue pour une utilisation extérieure, résistante aux conditions climatiques extrêmes.

Applications : Idéale pour événements, publicités extérieures, panneaux et affichages grands formats.

Finitions : Œillets, coutures renforcées et bords renforcés pour une installation facile.

Visibilité : Grande surface de communication, haute visibilité de loin.

Facilité d'installation : Facile à suspendre, à fixer ou à installer sur structures.

BÂCHE

Matériau : Tissu polyester enduit, léger et flexible.

Impression : Haute qualité numérique, couleurs vives et résistantes aux UV.

Applications : Idéal pour les drapeaux, bannières, expositions et panneaux.

Durabilité : Résistant aux conditions extérieures, aux intempéries et à l'usure.

Facilité d'installation : Léger et facile à suspendre ou fixer sur des structures.

Finitions : Options de couture renforcée, œillets ou bandes pour fixation.

Visibilité : Surface de grande taille pour une communication visible à distance.

JET-TEX

CANVAS



Matériau : Tissu en coton ou polyester, texture légèrement texturée.

Impression : Haute qualité numérique, couleurs vives et durables.

Applications : Idéal pour des impressions haut de gamme, bannières, portraits et décorations murales.

Durabilité : Résistant aux conditions intérieures et extérieures modérées.

Finitions : Peut être tendu sur châssis ou utilisé pour des bannières avec œillets.

Esthétique : Aspect premium et visuel artistique, idéal pour des applications élégantes et visuellement impactantes.

Flexibilité : Souple, facile à manipuler et à installer.

MICROPERFORÉ



Matériau : Vinyle adhésif avec micro-perforations régulières.

Impression : Haute qualité numérique, résistante aux UV et intempéries.

Visibilité : Unidirectionnelle (extérieur visible, intérieur transparent).

Applications : Vitrines, véhicules, façades, panneaux publicitaires.

Durabilité : Résistant aux conditions extérieures, aux rayures et à l'usure.

Protection UV : Réduit la chaleur et protège l'intérieur des UV.

Installation : Facile à appliquer sur surfaces vitrées lisses.

SUPER TACK



Matériau : Vinyle adhésif de haute qualité avec une forte adhésion.

Impression : Impression numérique de haute définition, résistante aux UV et à l'usure.

Adhésif : Haute adhérence, idéal pour surfaces lisses, planes et légèrement rugueuses.

Applications : Décorations murales, vitrines, véhicules, affiches et signalétique temporaire.

Durabilité : Résistant aux conditions extérieures, jusqu'à 3-5 ans selon l'exposition.

Facilité d'installation : Pose facile, avec possibilité de repositionner lors de l'application.

Retrait : Se retire proprement sans laisser de résidus.

PAPIER



Matériau : Papier résistant, conçu pour des impressions de qualité.

Impression : Haute qualité numérique, idéal pour impressions à faible coût.

Applications : Affiches, posters, promotions temporaires, salons et événements.

Durabilité : Idéal pour une utilisation intérieure, non adapté à des conditions extérieures prolongées.

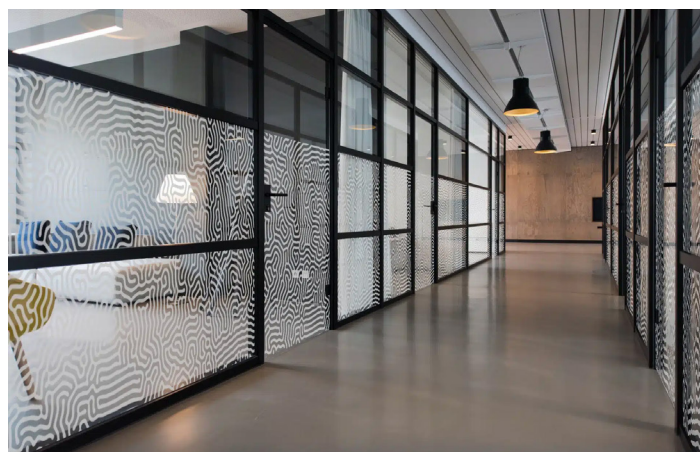
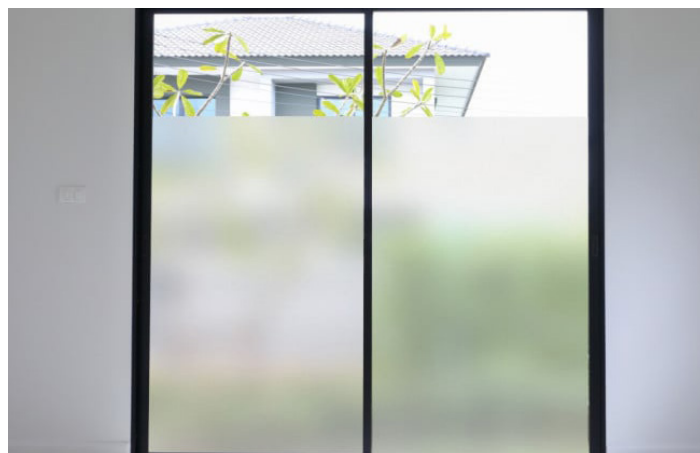
Facilité d'utilisation : Facile à découper, plier et installer sur diverses surfaces.

Options : Disponible en différents grammages et finitions (mat, brillant, satiné).

Écologique : Recyclable, respectueux de l'environnement pour des impressions temporaires.

VITRAGES EN VINYLE DÉPOLI

Le vinyle dépoli est un film adhésif translucide de haute qualité, conçu pour les applications de signalisation sur surfaces vitrées. Il offre une finition mate, permettant de préserver l'intimité tout en diffusant la lumière. Facile à découper pour la création de motifs, textes ou logos, ce vinyle est résistant, durable et simple à installer. Idéal pour les bureaux, cloisons et vitrines, il garantit une tenue longue durée et un entretien minimal. Compatible avec diverses surfaces lisses. Disponible en différentes tailles et épaisseurs.



VÉHICULE PUBLICITAIRE

Transformez votre véhicule en un support publicitaire mobile grâce à des solutions de signalétique personnalisées. Idéal pour accroître la visibilité de votre marque, votre entreprise ou vos événements, sur route comme à l'arrêt.

CARACTÉRISTIQUES

Matériaux :

Vinyle adhésif de haute qualité, résistant aux UV, intempéries et à l'usure.

Types de signalétique : Lettrage découpé, autocollants pleine surface, wraps complets ou panneaux magnétiques.

Impression :

Technologie d'impression numérique haute résolution avec encres écologiques.

Durabilité :

Jusqu'à 5-7 ans selon conditions d'exposition.

Installation :

Application professionnelle pour un résultat optimal.

Entretien :

Facile à nettoyer, résistant aux conditions climatiques.

Avantages :

Visibilité accrue : Atteignez un large public avec un support dynamique et mobile.

Personnalisation : Adapté à tous types de véhicules (voiture, camion, van, etc.).

Flexibilité :

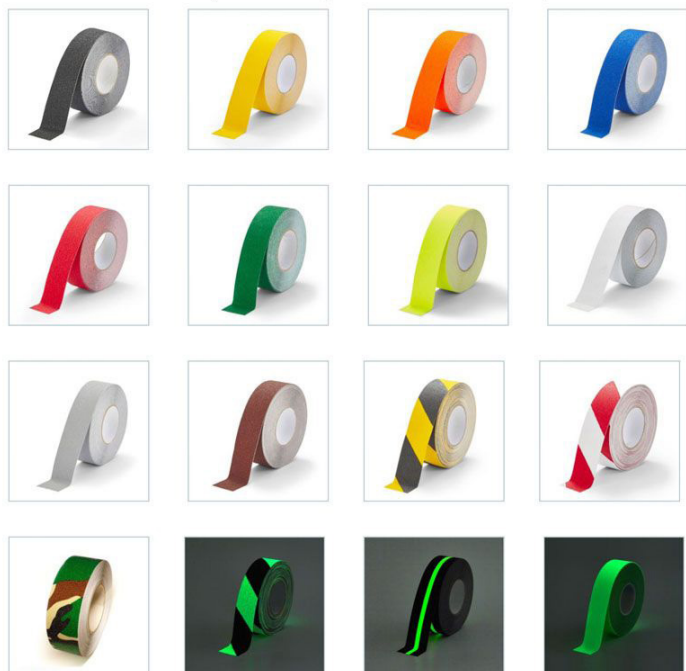
Solution idéale pour campagnes publicitaires temporaires ou à long terme.

Faites de votre véhicule un outil de communication puissant et durable



BANDE DE SOL ANTI-DÉRAPANTE

Les bandes de sol antidérapantes signalétiques sont des solutions de sécurité visuelle et pratique, idéales pour délimiter des zones, indiquer des chemins ou prévenir les risques de glissade dans les environnements publics ou industriels.



CARACTÉRISTIQUES

Matériaux :

PVC, caoutchouc ou matériaux composites résistants à l'usure.

Surface :

Texture antidérapante pour une sécurité renforcée, même en milieu humide.

Personnalisation :

Couleurs et motifs variés pour une signalisation claire et visible (flèches, zones à risques, chemins d'évacuation).

Applications :

Sols industriels, entrepôts, escaliers, couloirs, espaces publics.

Avantages :

Sécurité accrue en réduisant les risques de glissades.

Visibilité optimale grâce à des couleurs contrastées et des motifs réfléchissants.
Installation facile et durable, adaptée à tous types de sols.



MERCI DE NE PAS FRANCHIR CETTE LIMITE

MERCI DE NE PAS FRANCHIR CETTE LIMITE

MERCI DE NE PAS FRANCHIR CETTE LIMITE

Bâche publicitaire résistante et personnalisable, idéale pour une communication extérieure durable et visible. Parfait pour les événements, promotions, ou signalétique de grande taille.



CARACTÉRISTIQUES

Matériaux :

PVC ou polyester enduit, résistant aux intempéries et aux UV.

Impression :

Technologie d'impression numérique haute définition, couleurs vives et durables.

Dimensions :

Sur-mesure selon vos besoins (formats standards ou personnalisés).

Finitions :

Œillets métalliques, coutures renforcées, options de finition pour montage facile.

Durabilité :

Conçue pour résister aux conditions extérieures, adaptée à une exposition longue durée.

Avantages :

Visibilité maximale : Idéale pour une communication à grande échelle, visible de loin.

Optez pour une bâche publicitaire pour maximiser l'impact de vos messages en extérieur



MICROPERFORÉ

Film adhésif microperforé idéal pour les applications sur vitres et vitrines, offrant une visibilité unidirectionnelle tout en permettant de garder la clarté à l'intérieur.

CARACTÉRISTIQUES

Matériau :

Film vinyle microperforé, avec des micro-perforations régulières.

Impression :

Impression numérique haute résolution, couleurs vives et résistantes aux UV.

Visibilité :

Visibilité optimale côté extérieur, tout en conservant une transparence de l'intérieur vers l'extérieur.

Application :

Parfait pour les fenêtres de véhicules, vitrines de magasins, bus ou façades.

Avantages :

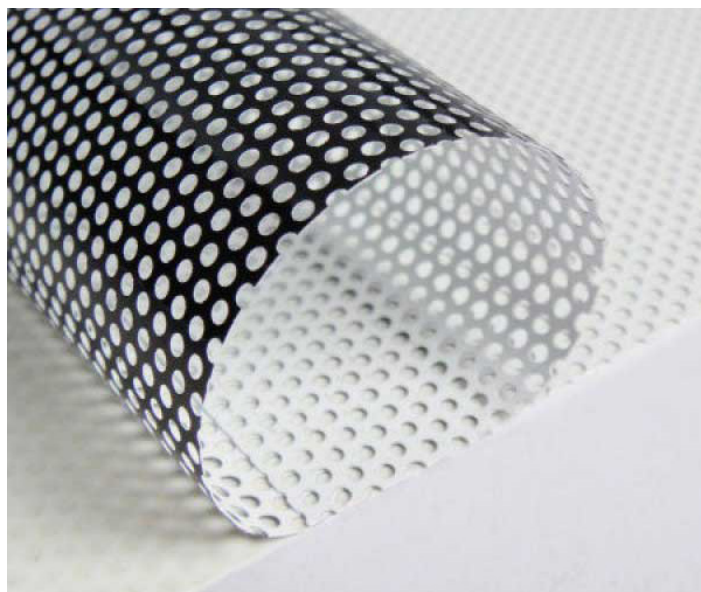
Esthétique : Permet une décoration visuelle sans obstruer la vue de l'intérieur.

Protection UV :

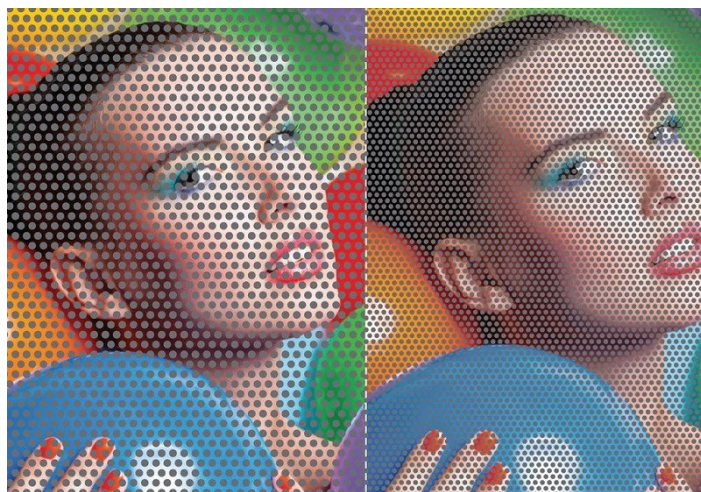
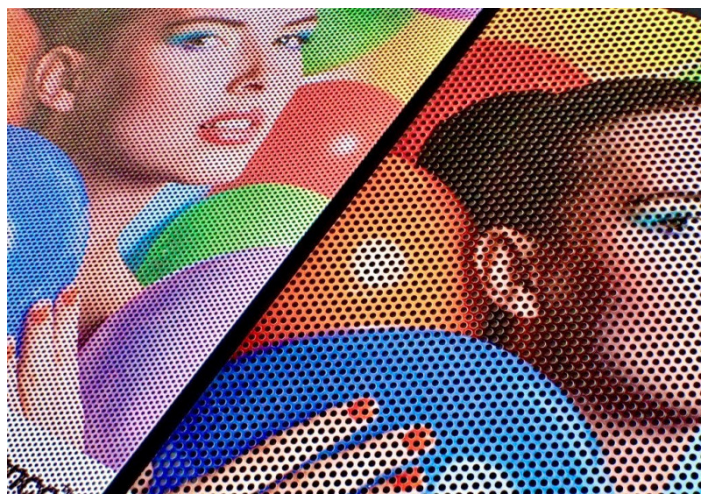
Réduit la chaleur et les UV tout en protégeant l'intérieur du véhicule ou du local.
Facilité d'installation : Application simple et rapide sur surfaces lisses.

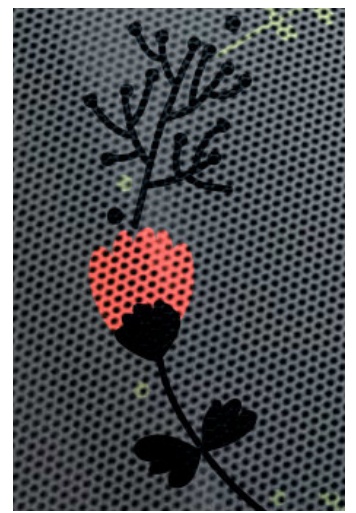
Durabilité :

Résistant aux intempéries et conçu pour une utilisation prolongée en extérieur.

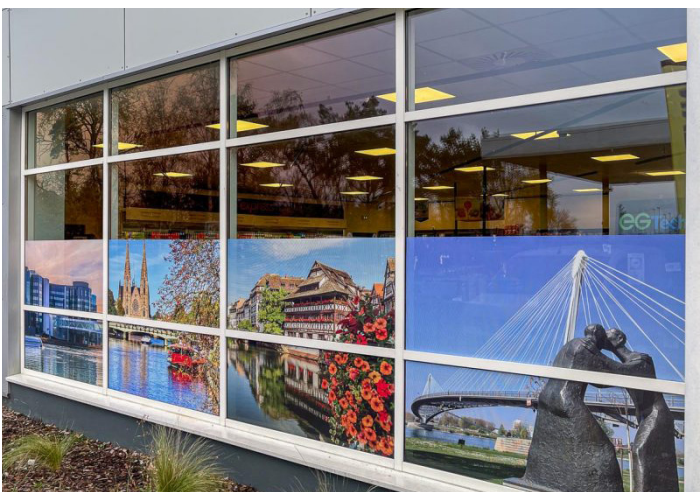


Différents diamètres





Optez pour le film microperforé pour allier communication visuelle impactante et confort intérieur !





UN
PROJET?
UNE
ENVIE ?

TARIFICATION ET DEVIS

Pour chaque type de signalétique que nous proposons, une estimation de prix est fournie sur demande. Les tarifs varient en fonction des matériaux, des tailles et des options de personnalisation.

CONTACT

La signalétique est un outil incontournable pour toute organisation souhaitant faciliter l'orientation, l'accès à l'information et assurer la sécurité de ses usagers.

Nous vous proposons des solutions variées, modulables et personnalisables pour répondre aux exigences de chaque projet.

N'hésitez pas à nous contacter pour toute demande spécifique ou pour obtenir un devis personnalisé.

**Z.I La Vallière Bât.11
06730 St André de la Roche**

atelier.sibon@wanadoo.fr

www.ateliersibon.com

04.93.54.17.00